

A

CTI 受注システム

お客様からのご注文のお電話を頂いた際に、お客様からのお電話番号を元に、お客様毎の注文画面がPCに表示されます。1つの電話番号に1つのお客様が対応しているので受注の際のミスが軽減されます。

お客様の電話番号は会社代表番号、サブ電話番号、携帯電話、IP電話など5つまで登録できます。この番号の登録は当社で行います。

＜お客様へのお願い＞

お客様から掛けて頂いている電話が「非通知」になっている場合があります。「非通知」だとお客様の注文画面が表示されず、お電話の際、スムーズな対応ができないことがあります。当社へのご注文の時には電話番号の頭に186を付けて「186-0120-218014」と掛けて頂けると助かります。



B

光電話回線を導入しました。

代表電話 0897-33-8311(さーさ、やさい一番)

フリーダイヤル0120-218014(にいはいちよ)

は光電話となりました。

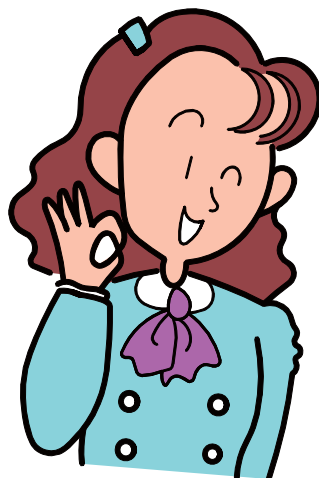
光電話は過去に大きなシステム障害を起こし電話が通じないことがありました。もし万が一そのようなことが発生するとお客様に多大なご迷惑をお掛けすることになりかねません。そこで光電話導入後1年間は万が一に備えて ISDN回線0897-33-8313を非常時電話として残すことといたしました。電話が通じない場合のご注文のお電話は、この非常時電話番号にお願い致します。この電話もCTIに対応しています。

C

IP-Phone も導入しました。

OCNのインターネット電話 IP-Phone も導入しました。同じOCNプロバイダー同士の **通話は無料**になります。

IP電話 050-3537-8311



いけちゃん 通信4号

発行日 平成19年12月21日
有限会社池田食品工場
代表取締役 池田一夫
ハローランチいけちゃん
新居浜市庄内町3-11-24
〒792-0811
TEL 0897-33-8311(光)
FAX 0897-33-8319
IP-Phone 050-3537-8311(OCN)
非常時電話 0897-33-8313(ISDN)
E-Mail: info@ikechan.co.jp

2008年 1月4日から

受注システムが変わります。

インターネット・携帯電話からご注文頂けます!

いつもハローランチをご利用頂きありがとうございます。

この度、お客様の利便性の向上と朝の注文混雑の緩和と注文ミスを減らすことを目的に新井当受注システムを導入致しました。改善点とご利用方法は次の通りです。

インターネットからのご注文をご希望のお客様は下記の内容のメールをお送り下さい。

件名: ID発行

- ① お取引会社名/部署名
- ② 会社の電話番号
- ③ ご担当者氏名
- ④ ご担当者のE-Mail

を info@ikechan.co.jp まで送ってください。

●電話で注文

CTI 対応受注システムに対応しています。 →A

光電話回線になります。 →B

IP-Phone(OCN) も導入しました。 →C

●インターネットで注文

PCで注文 →D

携帯インターネットで注文 →F

会社単位で注文 →E

利用者管理機能 →E

ご利用者単位で注文 →F



弁当受注 WEB サイト 運用開始 2008年1月4日分より

<http://www.ikechan.co.jp/sys> を「お気に入り」にご登録ください。

当社ホームページから注文画面にアクセスして頂き、IDとパスワード(PW)を入力して頂きお客様の注文画面に入ります。ご注文数を入力して頂くとその数そのまま御注文数として確定し、配達数となるシステムです。ご注文締め切り時間が設定されているため時間内にご注文下さい。

<お客様へのお願い>

このシステムをご利用希望のお客様にはIDとパスワードを発行致します。当社 info@ikechan.co.jp に E-Mail アドレスをお知らせ下さい。このシステムのご利用は無料です。ただし、インターネットへの接続費用は各社でご負担下さい。

この「ご注文」から入りお客様のIDとPWを入力してください。お客様のご注文画面に入ります。

お客様の会社名①をご確認ください。お客様のご利用商品を提示しています。

②の「個人ユーザー合計」の+マークをクリックして頂くと登録されている個人ユーザーが表示され入力できるようになります。

③の「日ごとに見る」または「今日」で入り本日分の注文数を入力します。入力後「確認」ボタンを押して確定させてください。

⑦で翌日以降の予約注文が入力できます。この場合も「確認」を押して数を確定させてください。

④の「週表示」、⑤の月表示でも予約注文ができるようになりました。

⑧お客様毎の締め時間を提示しています。時間を過ぎると入力、修正ができなくなります。締め切り時間以降の修正はお電話でお申し付けください。

右画面は時間が過ぎている為入力できません。下の画面は締め時間前のものです。該当する欄に食数を入力し⑨の「確認」をクリックし確定させてください。



⑤の「月表示」の注文画面です。

⑬ご注文頂くお弁当の種類を選んでください。

⑭全営業日でご注文される場合は、入力欄に1を入力し「一括変更」を押すと全ての入力可能な左右に表示された2ヶ月分の欄に注文数1が入力されます。カレンダーの中で注文しない日に0を入力し、注文を取り消して行きます。(注文を取り消される場合にDelキーでけしたり、スペースキーで消したりはしないで下さい。)

ご注文される日に1、注文されない日に0が入っていることを確認し、⑮の「確認」を押すと予約が確定されます。予約された数は当日の締め切り時間までに変更されなければそのまま確定のご注文数として扱われます。ご予約は当月と翌月、翌々月の3ヶ月間に限って入力が可能です。



WEB 受注システム—個人管理対応版

<< お弁当担当者一元管理型 >>

このシステムに御社専用のご注文サイトの中に⑥「個人お客様管理」のサイトを設けます。ハローランチをご利用頂いている社員名を入力し毎日のご利用数を入力して頂く、その合計数が当社のコンピューターに反映される仕組みになっています。

⑫月末には集計結果をExcelデータとして取り出すことが出来ます。請求書は今までと同じく会社単位で発行します。個人請求書は発行できません。このシステムのご利用も無料です。

<ご利用上の注意点>

個人のお客様を登録する際すべての個人に対して⑪のメールアドレスを御社の給食担当者一人のアドレスに設定してください。

WEB 受注システム—個人管理対応版

—携帯対応版 << ご利用者各自管理型 >>

このシステムからハローランチをご利用頂いている社員の方一人ひとりにIDとパスワードを発行し、ハローランチご利用者各自が自分の注文をPCまたは携帯から入力するようになります。御社のお弁当担当者のID(当社からお知らせするID、PW)なら全社員の入力もできますが、個人のIDでは同じ職場の他の人の注文はできません。

⑥「個人お客様管理」の⑪のメールアドレスをご利用者の携帯メールアドレスまたはPCメールアドレスに設定してください。設定されたアドレスに、URLとID、PWを送信します。

請求書も会社単位で発行させて頂きます。個人請求書は発行できません。月末に⑲の期間設定を行った後、⑰の一括送信を行うと登録された各ユーザーに当月の利用食数と請求金額が送信されます。個人請求書の代わりにご利用ください。



⑩の「注文金額の集計」でx日までのお弁当食数、ご請求金額を知ることが出来ます。期間の設定によって予約数も含めた集計結果が表示されます。

「弁当受注 WEB 体験版サイト」
<http://www.ikechan.co.jp/sys/test/>
 ID:ID79824098
 PW:7743



個人会員のデータは変更を押すことによって変更画面に入ることが出来ます。↓



個人会員の登録の際に備考欄に社員コードなどを入力していると、月末などにExcelでデータを取り出した後、給与ソフトなどにデータを取り込ませることが出来ます。

⑲の設定で期間とご利用者を決め⑳の「実行」を押すと㉑又は㉒が表示されご利用者毎のご利用明細が表示されます。当社からの請求書がお手元に届く前に内容を確認することが出来ます。

右の絵は⑰の「注文明細一括送信」でPCへ送った明細です。

原 一杯様
 集計期間:2007-12-1 ~ 2007-12-31
 健康ランチ小 1個
 和らんち 1個

 合計:950

